

LEGENDA PLOCH 1PP

		[m²]			[m²]
001	CHODBA, SCHODIŠTĚ	79,84	201	VSTUPNÍ HALA	227,07
002	SKLADY	114,71	202	VÝTAH	10,98
003	SKLADY	50,63	203	SCHODIŠTĚ DO 3.NP	23,91
004	SKLADY	44,04	204	ADMINISTRATIVA BLOK 2.1	101,75
005	SKLADY	154,68	205	ADMINISTRATIVA BLOK 2.2	124,65
		443,90	206	ADMINISTRATIVA BLOK 2.3	108,79

LEGENDA PLOCH 1.NP

		[m²]			[m²]
101	VSTUPNÍ HALA	99,00	210	WC ZAMĚSTNANCI	15,51
102	VSTUPNÍ PŘÍSÁLÍ	75,35	211	WC MUŽI	40,52
103	HLAVNÍ SÁL	385,08	212	WC ŽENY	41,36
104	SCHODIŠTĚ	7,52	213	PŘÍSÁLÍ 2.1	74,80
105	ZÁZEMÍ PÓDIA	7,95	214	PŘÍSÁLÍ 2.2 (SPOLKOVÁ, ZASEDACÍ MÍSTNOST)	118,94
106	ZÁZEMÍ PÓDIA	9,05	215	ZÁZEMÍ, KUCHYŇKA	12,80
107	PŘÍSÁLÍ VLEVO 2	83,71	216	KOMUNIKACE	38,69
108	PŘÍSÁLÍ VLEVO 1	111,35	217	PŘÍSÁLÍ 2.3 (SPOLKOVÁ, ZASEDACÍ MÍSTNOST)	113,27
109	KOMUNIKACE - ÚNIK	31,96	218	ZÁZEMÍ, KUCHYŇKA	8,65
110	PŘÍSÁLÍ / VÍCEÚČELOVÁ MÍSTNOST	72,93	219	KOMUNIKACE	39,77
111	PŘÍSÁLÍ VPRAVO / RESTAURACE	113,07	220	SALONEK VIP	56,02
111 Z	ZIMNÍ ZAHRADA - ALTÁN	79,94			1 426,73
112	KOMUNIKACE - ÚNIK	18,88			
113	RESTAURACE	257,42			
114	CHODBA	13,85			
115	WC ŽENY	40,57			
116	WC MUŽI	41,96			
117	CHODBA	14,29			
118	ŠATNA	23,52			
119	ŠATNA	15,40			
120	CHDBA, VÝTAH	29,04			
121	OBSLUŽNÁ CHODBA	34,81			
122	SKLAD	19,08			
123	SKLAD	14,88			
124	TECHNOLOGIE	30,34			
125	SKLAD	19,52			
126	SKLAD	21,05			
127	ADMINISTRATIVNÍ BLOK	266,89			
128	ÚKLID	3,69			
129	SKLADOVÉ A TECHNOLOGICKÉ ZÁZEMÍ	81,39			
130	SLUŽEBNÍ VSTUP	8,65			
131	OBSLUŽNÝ PRŮJEZD	35,53			
		2 067,70			

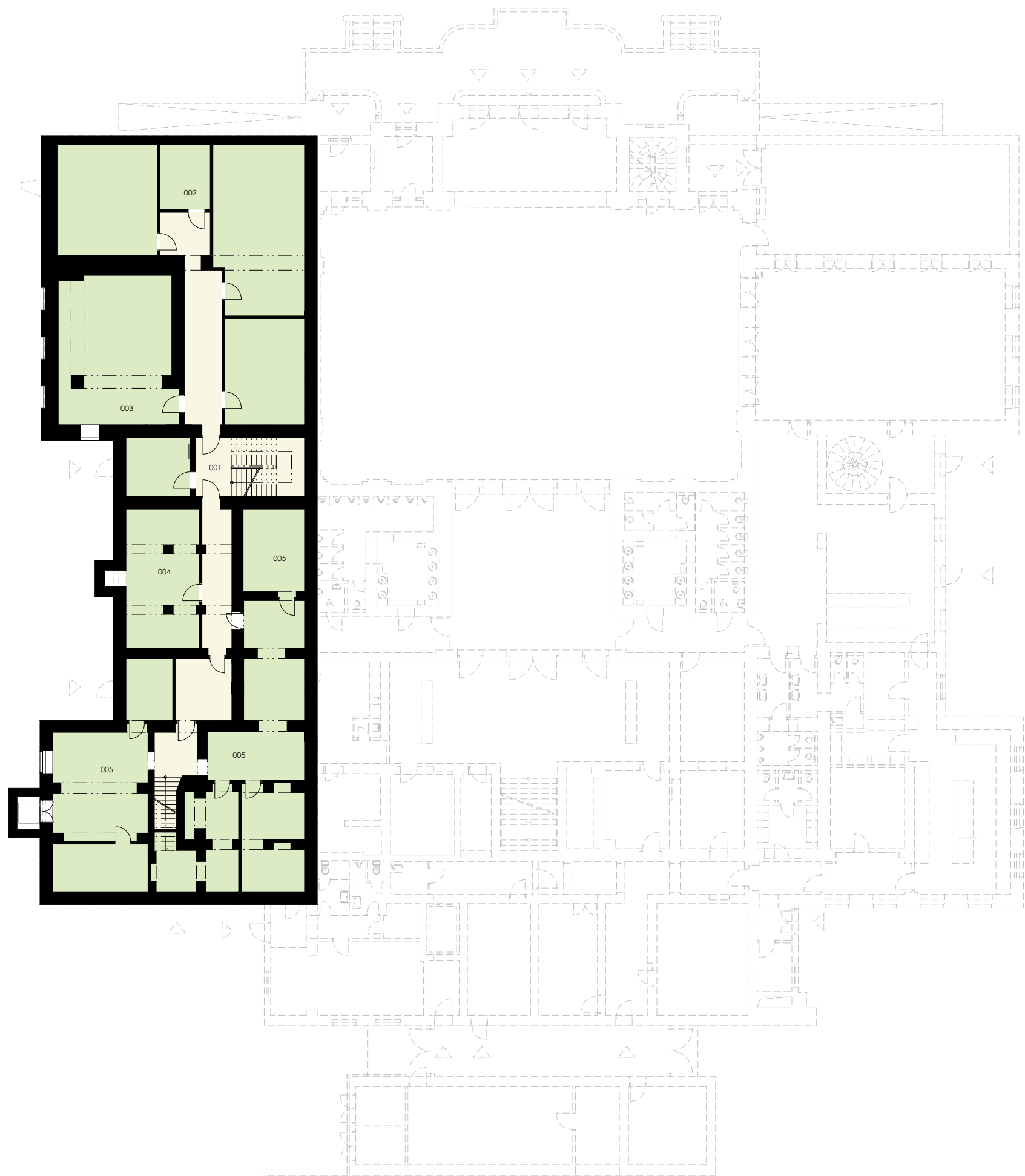
LEGENDA PLOCH 2.NP

		[m²]
201	VSTUPNÍ HALA	227,07
202	VÝTAH	10,98
203	SCHODIŠTĚ DO 3.NP	23,91
204	ADMINISTRATIVA BLOK 2.1	101,75
205	ADMINISTRATIVA BLOK 2.2	124,65
206	ADMINISTRATIVA BLOK 2.3	108,79
207	ADMINISTRATIVA BLOK 2.5	119,63
208	ADMINISTRATIVA BLOK 2.6	106,94
209	ADMINISTRATIVA BLOK 2.4	42,68
210	WC ZAMĚSTNANCI	15,51
211	WC MUŽI	40,52
212	WC ŽENY	41,36
213	PŘÍSÁLÍ 2.1	74,80
214	PŘÍSÁLÍ 2.2 (SPOLKOVÁ, ZASEDACÍ MÍSTNOST)	118,94
215	ZÁZEMÍ, KUCHYŇKA	12,80
216	KOMUNIKACE	38,69
217	PŘÍSÁLÍ 2.3 (SPOLKOVÁ, ZASEDACÍ MÍSTNOST)	113,27
218	ZÁZEMÍ, KUCHYŇKA	8,65
219	KOMUNIKACE	39,77
220	SALONEK VIP	56,02
		1 426,73

LEGENDA PLOCH 3.NP

		[m²]
301	CHODBA, SCHODIŠTĚ	61,99
302	WC ZAMĚSTNANCI	16,10
303	ADMINISTRATIVA	31,35
304	ADMINISTRATIVA	14,96
305	ADMINISTRATIVA	40,50
306	ADMINISTRATIVA	94,06
307	WC ZAMĚSTNANCI	14,74
308	ADMINSTRATIVA BLOK 3.2	128,77
309	ADMINISTRATIVA BLOK 3.1	123,71
		526,18





SÁL A PROSTORY URČENÉ PRIMÁRNĚ PRO ZÁZEMÍ SÁLU

RESTAURACE, PROSTOROVÉ FUNKČNÍ I SE SÁLEM

PROSTORY URČENÉ PRIMÁRNĚ PRO ADMINISTRATIVNÍ, PŘÍPADNĚ SPOLKOVÉ PROVOZY

KOMUNIKACE A SPOLEČNÉ PROSTORY

WC A SOC. ZÁZEMÍ DOMU

SKLADOVÉ, TECHNICKÉ A PROVOZNÍ ZÁZEMÍ DOMU



ATELIER GNS.s.r.o.

AUTOR: ING. ARCH. MARTIN NAVRKAL, PH.D.

ING. ARCH. VRATISLAV ZÍKA

DISPOZICE PODZEMNÍHO PODLAŽÍ

1.PP

1:250 (A3)

OBECNÍ DŮM ZNOJMO - KONCEPČNÍ STUDIE VYUŽITÍ BUDOVY BÝVALÉHO HOTELU ZNOJMO



SÁL A PROSTORY URČENÉ PRIMÁRNĚ PRO ZÁZEMÍ SÁLU RESTAURACE, PROSTOROVÉ FUNKČNÍ I SE SÁLEM PROSTORY URČENÉ PRIMÁRNĚ PRO ADMINISTRATIVNÍ, PŘÍPADNĚ SPOLKOVÉ PROVOZY KOMUNIKACE A SPOLEČNÉ PROSTORY WC A SOC. ZÁZEMÍ DOMU SKLADOVÉ, TECHNICKÉ A PROVOZNÍ ZÁZEMÍ DOMU

DISPOZICE PŘÍZEMÍ 1.NP 1:250 (A3)

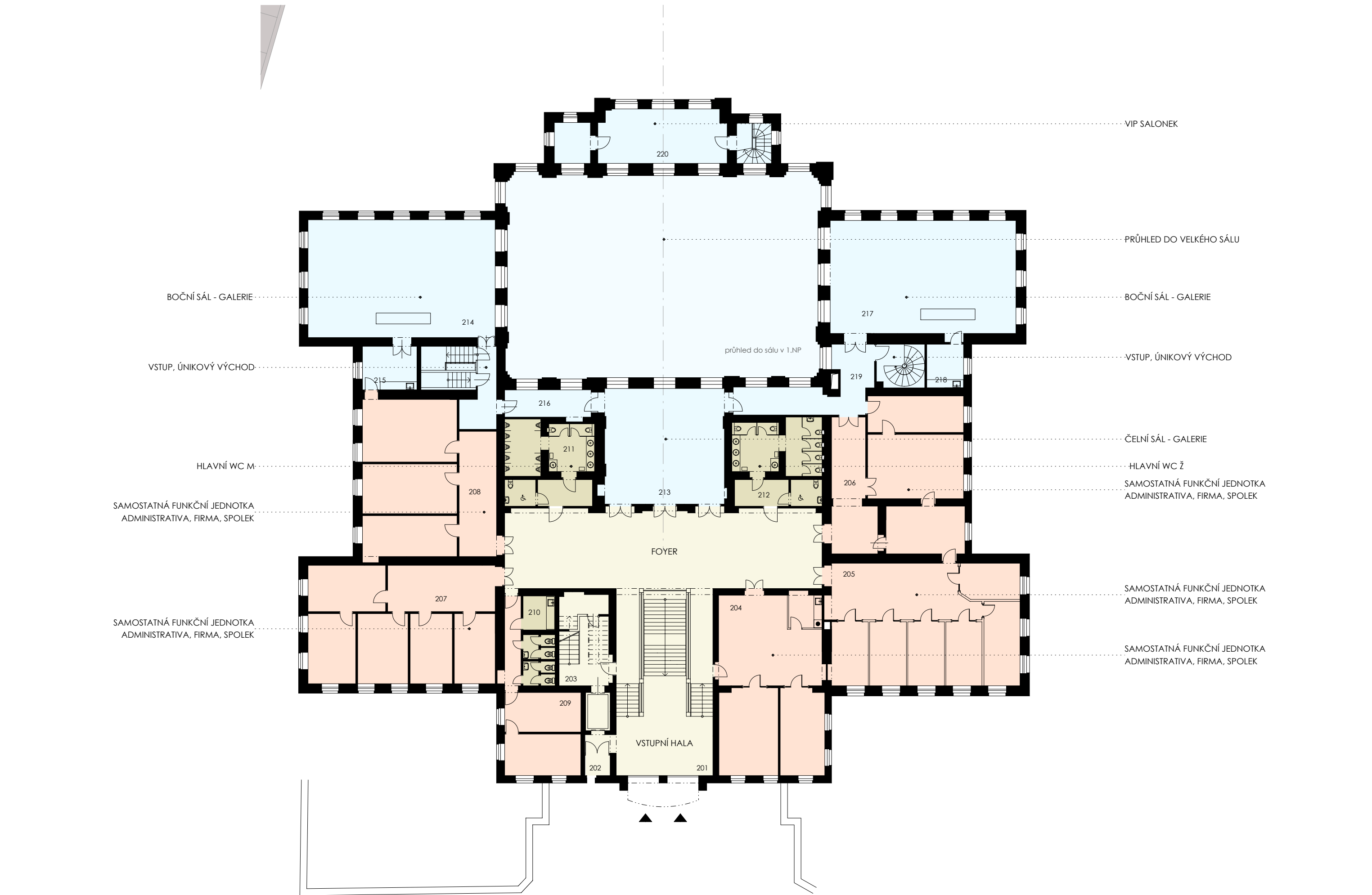


ATELIER GNS, s.r.o.

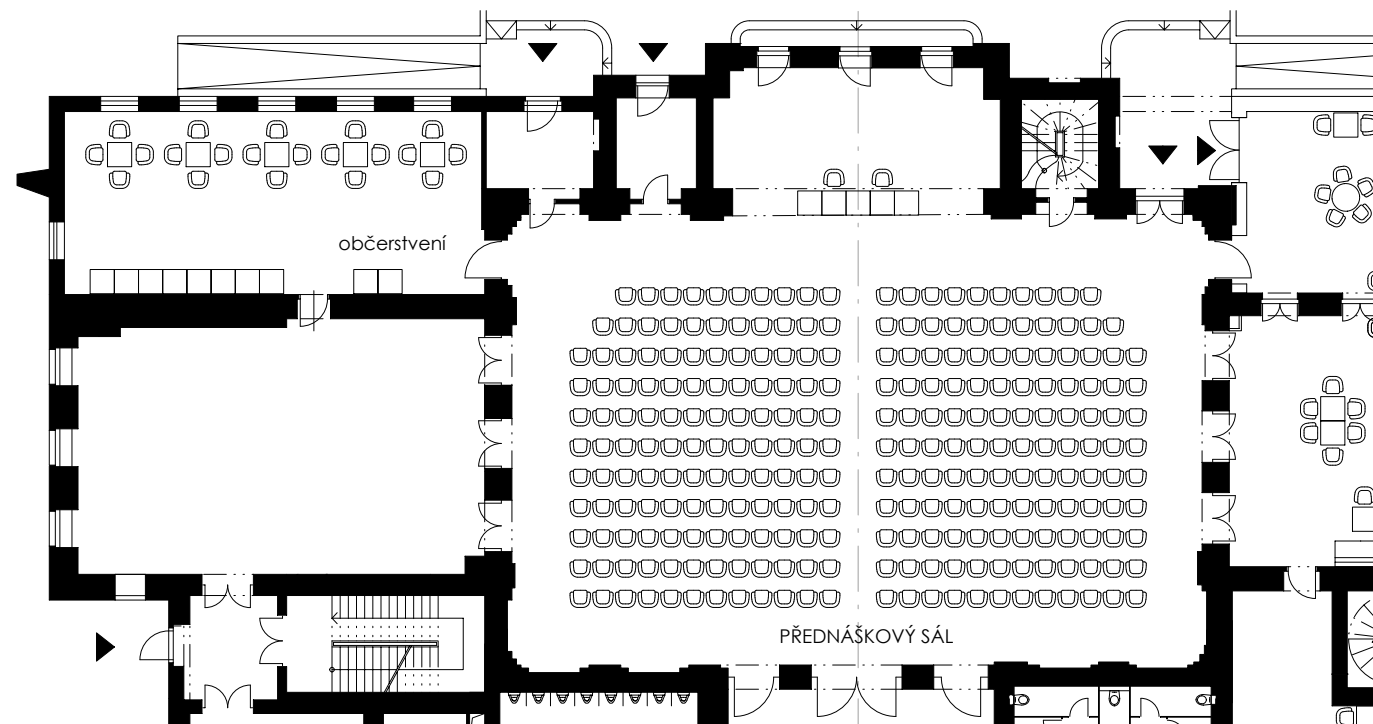
AUTOR: ING. ARCH. MARTIN NAVRKAL, PH.D.

ING. ARCH. VRATISLAV ZÍKA

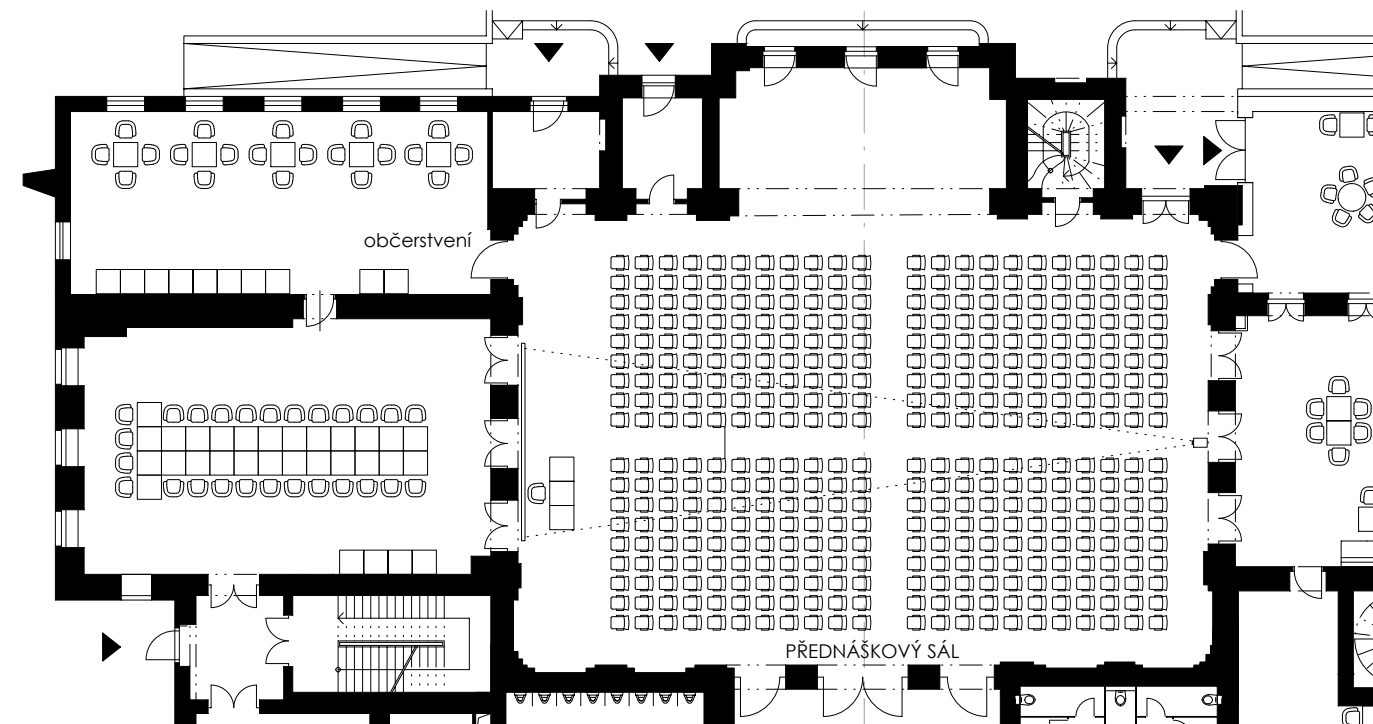
OBCENÍ DŮM ZNOJMO - KONCEPČNÍ STUDIE VYUŽITÍ BUDOVY BÝVALÉHO HOTELU ZNOJMO



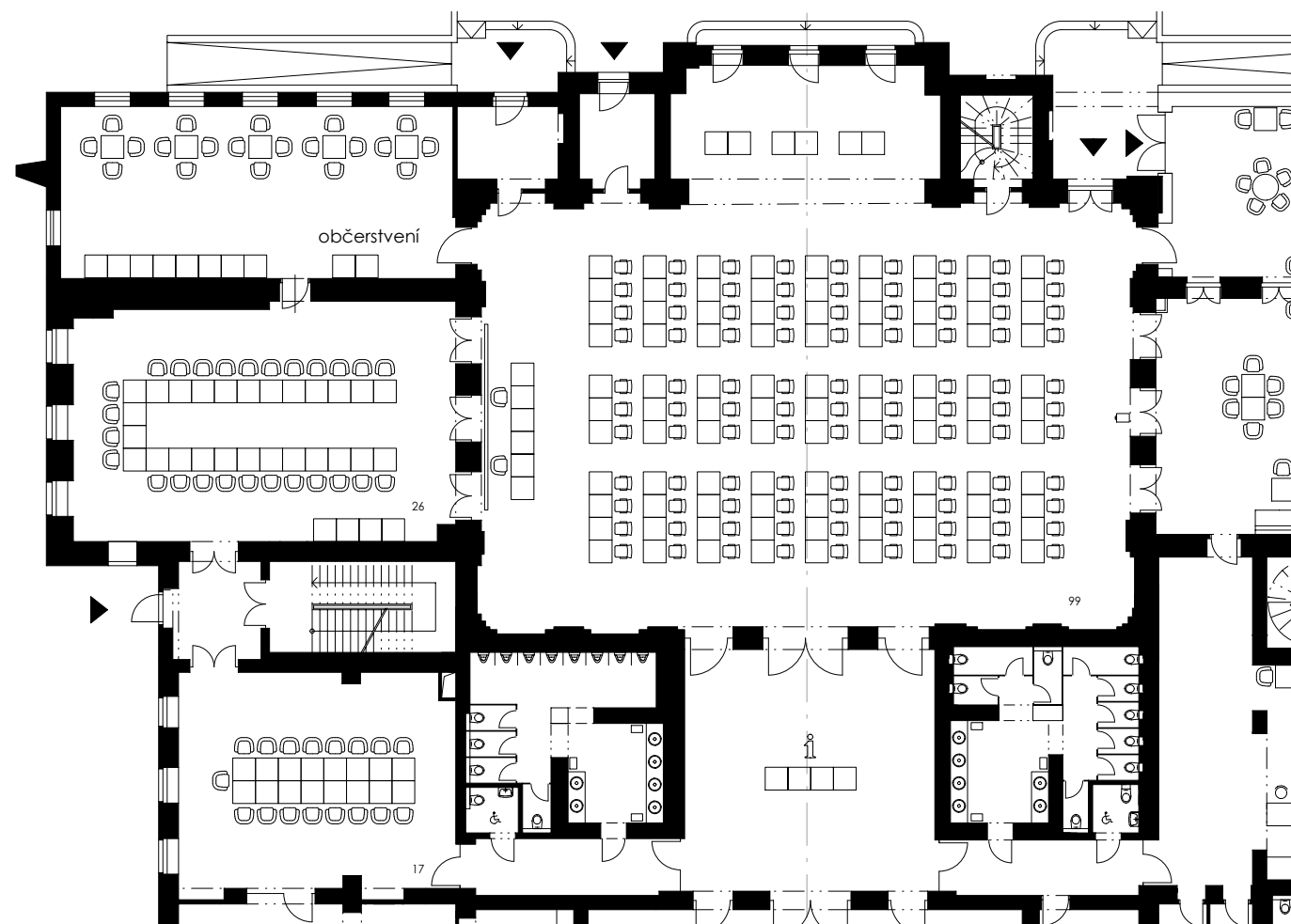
SÁL A PROSTORY URČENÉ PRIMÁRNĚ PRO ZÁZEMÍ SÁLU
 RESTAURACE, PROSTOROVÉ FUNKČNÍ I SE SÁLEM
 PROSTORY URČENÉ PRIMÁRNĚ PRO ADMINISTRATIVNÍ, PŘÍPADNĚ SPOLEČNÉ PROVOZY
 KOMUNIKACE A SPOLEČNÉ PROSTORY
 WC A SOC. ZÁZEMÍ DOMU
 SKLADOVÉ, TECHNICKÉ A PROVOZNÍ ZÁZEMÍ DOMU



PŘEDNÁŠKOVÝ SÁL KOMFORTNÍ SEDADLA, OBČERSTVENÍ V BOČNÍM SÁLU - CCA 258 MÍST

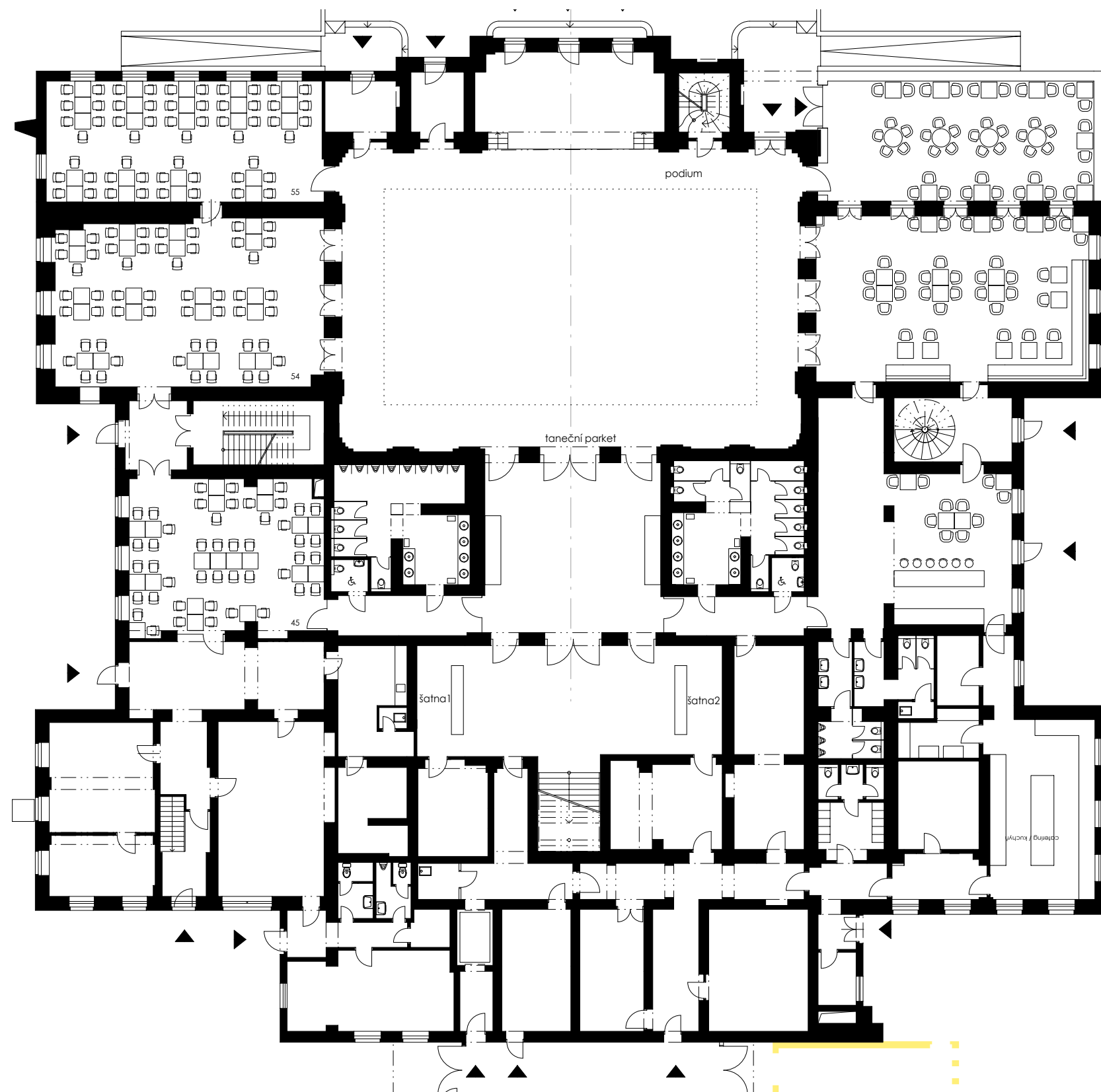


PŘEDNÁŠKOVÝ SÁL ÚSPORNÁ SEDADLA, OBČERSTVENÍ V BOČNÍM SÁLU - CCA 396 MÍST



KONGRESOVÉ VYUŽITÍ - CCA 99 MÍST VE VELKÉM SÁLE)

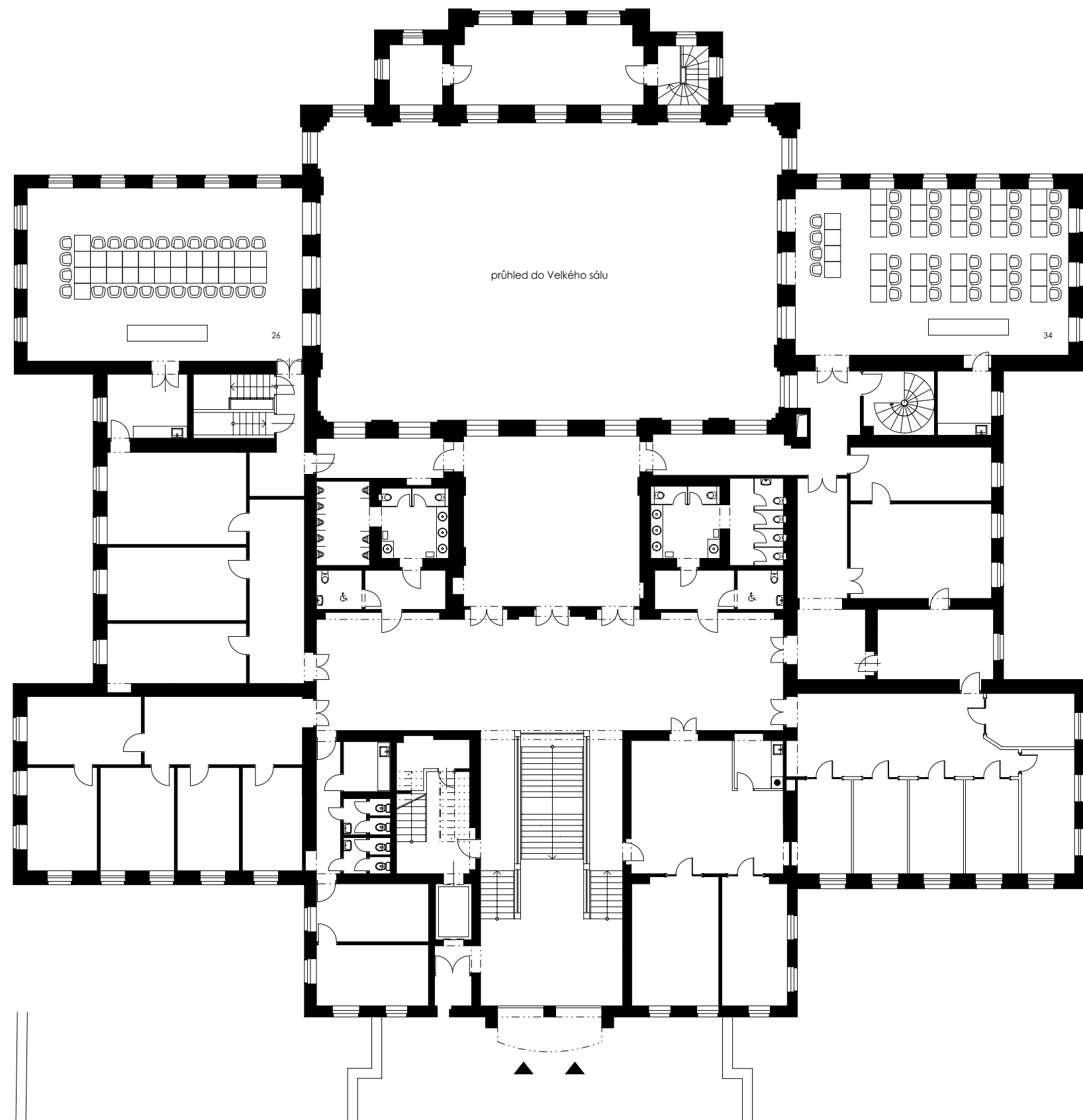
Využití dispozice v 1.NP pro přednáškové a kongresové využití. Hlavní Velký sál slouží jako přednášková / kongresová hala. Ve vedlejších sálech probíhají doprovodné programy, mohou být využity i pro občerstvení během neformálních částí programu. Prostor restaurace může fungovat odděleně a nezávisle, nebo být naopak využit pro návštěvníky.



PŮDORYS PŘÍZEMÍ 1.NP

Využití dispozice 1.NP a 2.NP pro společenskou akci velkého významu (reprezentační ples, slavnosti...) Velký sál je určen pro shromáždění / tanec. Podium hostí hudbu, umělce, řečníka.. Boční sály v 1.NP i ve 2.NP, stejně jako prostory restaurace slouží jako přísálí s posezením. Vstupní prostory a foyer slouží pro a pro odložení svrchníků. přivítání hostů, welcome-drink, a společenské korzování..

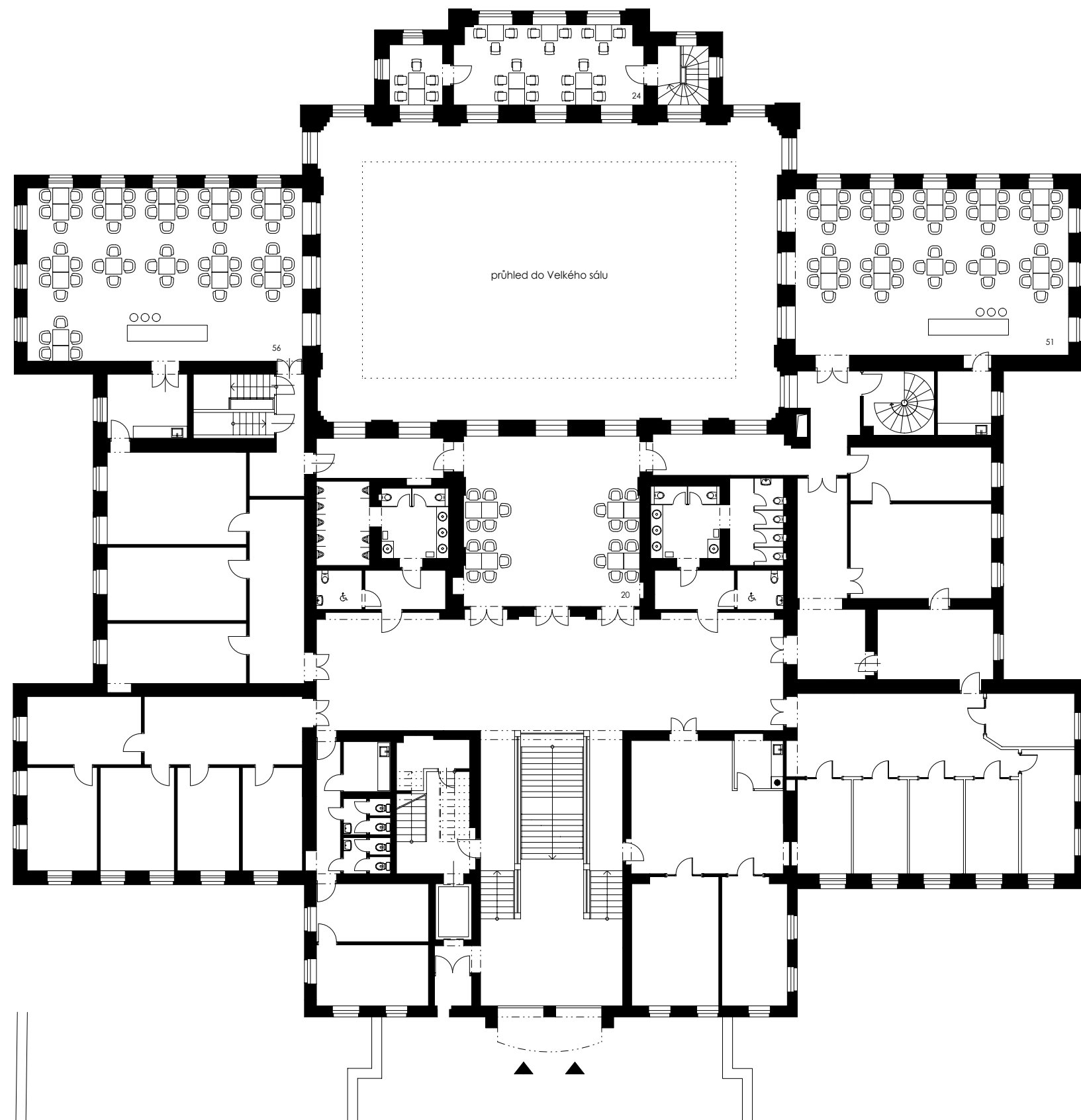




PŮDORYS PATRA 2.NP

Využití dispozice 1.NP a 2.NP pro společenskou akci velkého významu (reprezentační ples, slavnosti...) Velký sál je určen pro shromáždění / tanec. Podium hostí hudbu, umělce, řečníka.. Boční sály v 1.NP i ve 2.NP, stejně jako prostory restaurace slouží jako přísálí s posezením. Vstupní prostory a foyer slouží pro a pro odložení svrchníků. přivítání hostů, welcome-drink, a společenské korzování..





PŮDORYS PATRA 2.NP

Využití dispozice 1.NP a 2.NP pro společenskou akci velkého významu (reprezentační ples, slavnosti...) Velký sál je určen pro shromáždění / tanec. Podium hostí hudbu, umělce, řečníka.. Boční sály v 1.NP i ve 2.NP, stejně jako prostory restaurace slouží jako přísálí s posezením. Vstupní prostory a foyer slouží pro a pro odložení svrchníků. přivítání hostů, welcome-drink, a společenské korzování..

